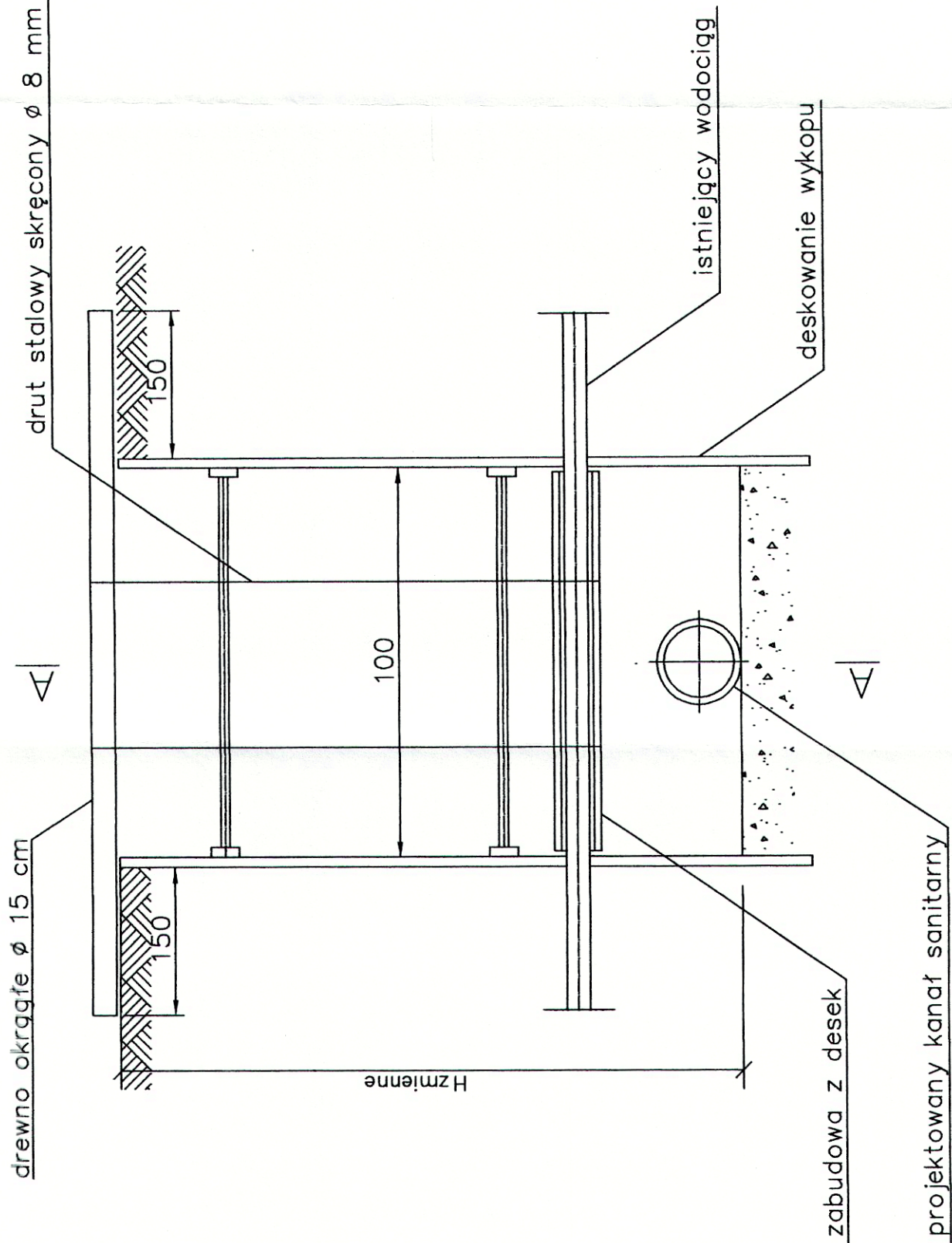
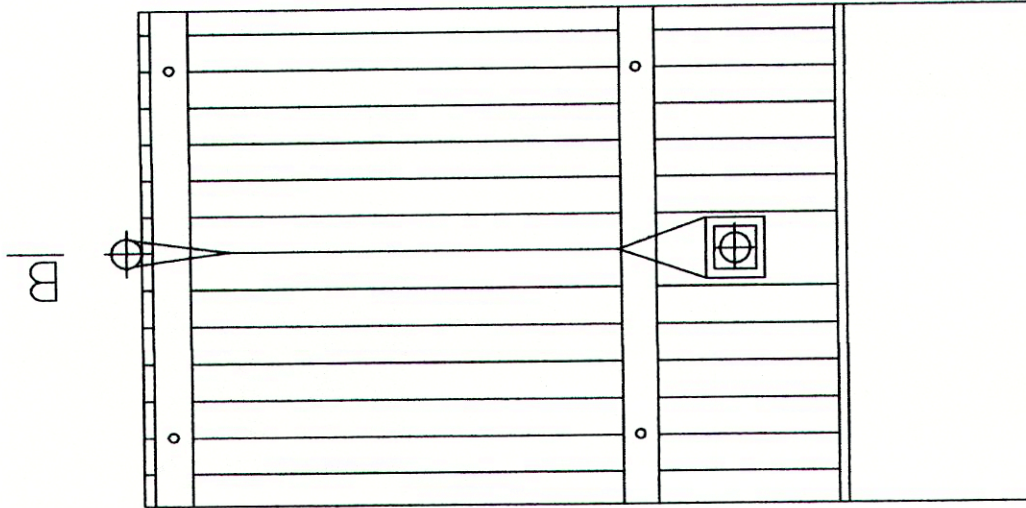


PRZEKRÓJ B-B



PRZEKRÓJ A-A



ZESPÓŁ PROJEKTOWY	IMIE I NAZWISKO	NR UPRAWNIEN	DATA	PODPIS
PROJEKTANT	mgr inż. Katarzyna Gumola	SLK/0392/PWOS/04	lipiec 2012	
PROJEKTOWAŁ	mgr inż. Kazimierz Gajda	SLK/3076/PWOS/10	lipiec 2012	
OPRACOWAŁ	Bożena Tomczuk	-	lipiec 2012	
SPRAWDZIŁ	mgr inż. Magdalena Chwałek	SLK/2801/POOS/09	lipiec 2012	
LIDER	mgr inż. Iwona Wadowska	PARTNER		
FIRMA INŻYNIERSKA ALL-PRO Spółka z o.o. ul. Komorowska 72 43 - 300 Bielsko - Biala tel/fax: 33 812 27 47				
SYNKRET S.A. ul. Szyby Ryckie 22k ul. - 909 Bytom tel: 32 388 61 40 fax: 32 388 61 31				
ZAKŁAD GOSPODARKI WODNO-KANALIZACYJNEJ W TOMASZOWIE MAZOWIECKIM SPÓŁKA Z O.O. ul. Kępy 19, 97-200 Tomaszów Mazowiecki				
INWESTYCJA Projektowanie i budowa kanalizacji sanitarnej dla zadania 7" objętego Projektem pt. „Modernizacja oczyszczalni ścieków i skanalizowanie części aglomeracji Tomaszowa Mazowieckiego” współfinansowanego ze środków Unii Europejskiej - Program Operacyjny Infrastruktura i Środowisko 2007-2013 pod numerem CCI2007PL161PO002.				
OBIEKT Budowa sieci kanalizacji sanitarnej dla części 2 rejon ul. Wilczej, części Hubala, Gminnej, Okopowej wraz z odgałęzieniami.				
STADIUM ETAP II - PROJEKT BUDOWLANY				
NAZWA RYUNKU PODWIESZENIE WODOCIĄGU NA OKRES ROBÓT			NR RYSUNKU SKALA RYSUNKU 6.2	